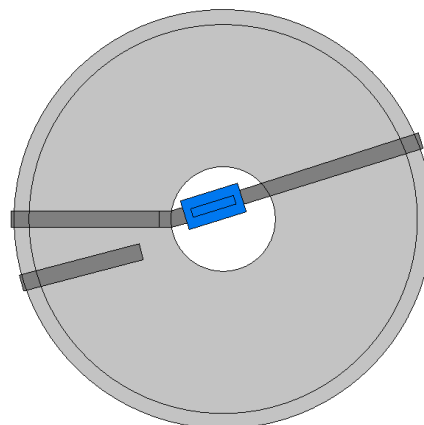
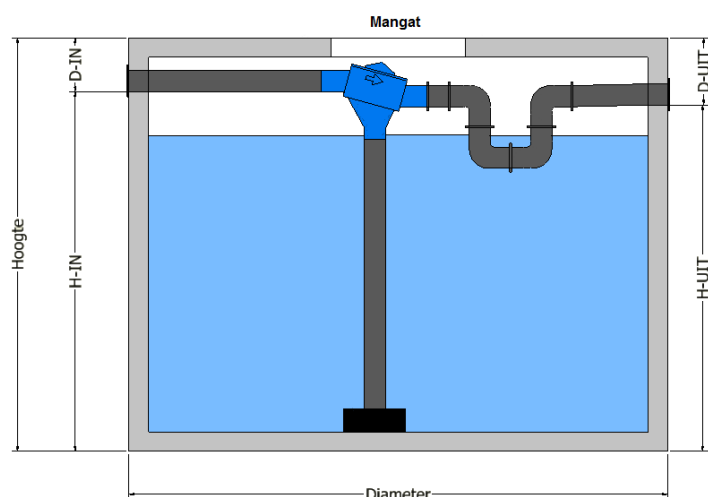


Filterput Regenwaterput met ingebouwd filtersysteem



Pluspunten t.o.v. een standaard regenwatertank

- De put is voorzien van een kant en klaar ingebouwd filtersysteem. Men heeft hierin de keuze tussen 3 zelfreinigende filters; Trident 150 / Trident 325 / Trident 450 (Geschikt voor dakoppervlaktes tot 150m² / 325m² / 450m²)
- De put is door ons voorzien van: 3 aansluitingen en de volledige installatie van de filter met inbegrip van buiswerk, terugslagklep, overloopsifon en een rustige toevoer.

Technische kenmerken

- Monolithisch geproduceerde kuip uit hoogwaardig beton met betonkwaliteit C35/45 EE3.
- Kwaliteit wapening BS500/550.
- Machinaal getrild beton.
- Inhoud 3.000L – 20.000L: zie technische fiche regenwaterputten.
- Mangaf centraal \varnothing 700 mm.
- Incl. 3 PVC instortmoffen \varnothing 110 mm.
- Incl. betonnen mangatafdekking (niet berijdbaar).

Opties

- Begu (beton-gietijzer) deksel 50kN.
- Quadrum opzetstuk (rond naar vierkant) 30 & 50 hoog
- Gietijzeren deksel klasse B125kN.
- Verstevigde kopplaat zodat de put geschikt is voor belastingsklasse B125kN.

Volume (Liter)	Diameter (m)	Hoogte (m)	H IN (m)	H UIT (m)	Gewicht (kg)	Wanddikte B/O	Mangaf (cm)
3.000	1,70	1,70	1,50	1,40	2.000	5/7	\varnothing 70
5.000	2,25	1,80	1,55	1,50	3.850	7/9	\varnothing 70
7.500	2,80	1,60	1,35	1,30	5.600	8/10	\varnothing 70
8.000	2,80	1,85	1,60	1,55	6.000	8/10	\varnothing 70
10.000	2,80	2,10	1,85	1,80	6.500	8/10	\varnothing 70

*WD B/O = Wanddikte Boven/Onder