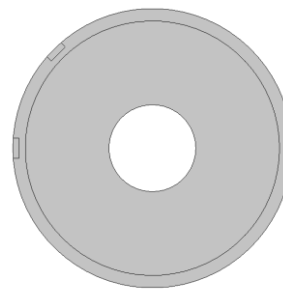
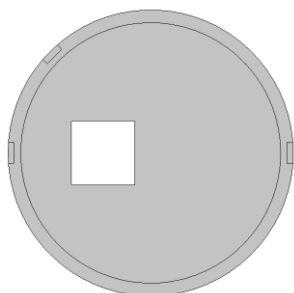
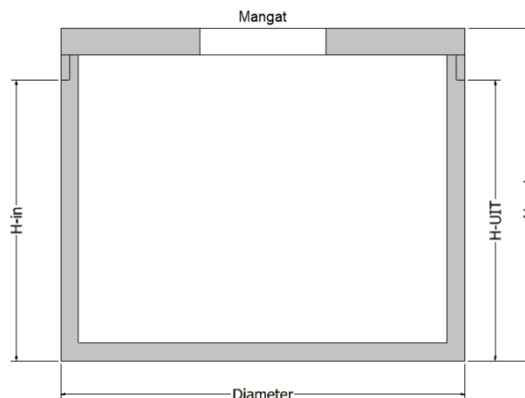
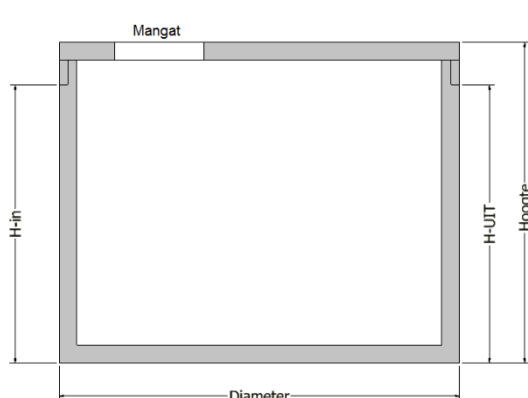


Regenwaterput 5.000 L - 10.000 L



Technische kenmerken	Opties
<ul style="list-style-type: none"> ▲ Monolithisch geproduceerde kuip uit hoogwaardig beton met betonkwaliteit C35/45 EE3. ▲ Machinaal getrild beton. ▲ 15kN - niet geschikt voor verkeersbelasting. ▲ Mangate excentrisch 50 x 50 cm. ▲ Maximum inbouwdiepte 60 cm. ▲ Gegarandeerde waterdichtheid tot watervoerend bereik (10 cm onder onderzijde kopplaat). ▲ 3 voorgeperforeerde aansluitingen. 	<ul style="list-style-type: none"> ▲ PVC instortmoffen (3 PVC instortmoffen $\varnothing 110$ standaard voorzien bij 7.500 L en 8.000 L). ▲ Kernboringen met rubberdichting (SBR). ▲ Ophogingen. ▲ Gietijzeren deksel. ▲ Regenwaterfilter. ▲ 2-componenten epoxycoating inwendig.

Inhoud	Diameter	Hoogte	H-IN	H-UIT	Gewicht	Mangate	WD B/O *
5.000 L	2,25 m	1,80 m	1,55 m	1,50 m	3.850 kg	50 x 50	7/9
6.000 L	2,25 m	2,05 m	1,80 m	1,75 m	4.150 kg	50 x 50	7/9
7.500 L	2,80 m	1,60 m	1,35 m	1,30 m	5.600 kg	$\varnothing 700$	8/10
8.000 L	2,80 m	1,85 m	1,60 m	1,55 m	6.000 kg	$\varnothing 700$	8/10
10.000 L	2,80 m	2,10 m	1,85 m	1,80 m	6.500 kg	$\varnothing 700$	8/10

*\WD B/O = Wanddikte Boven/Onder

